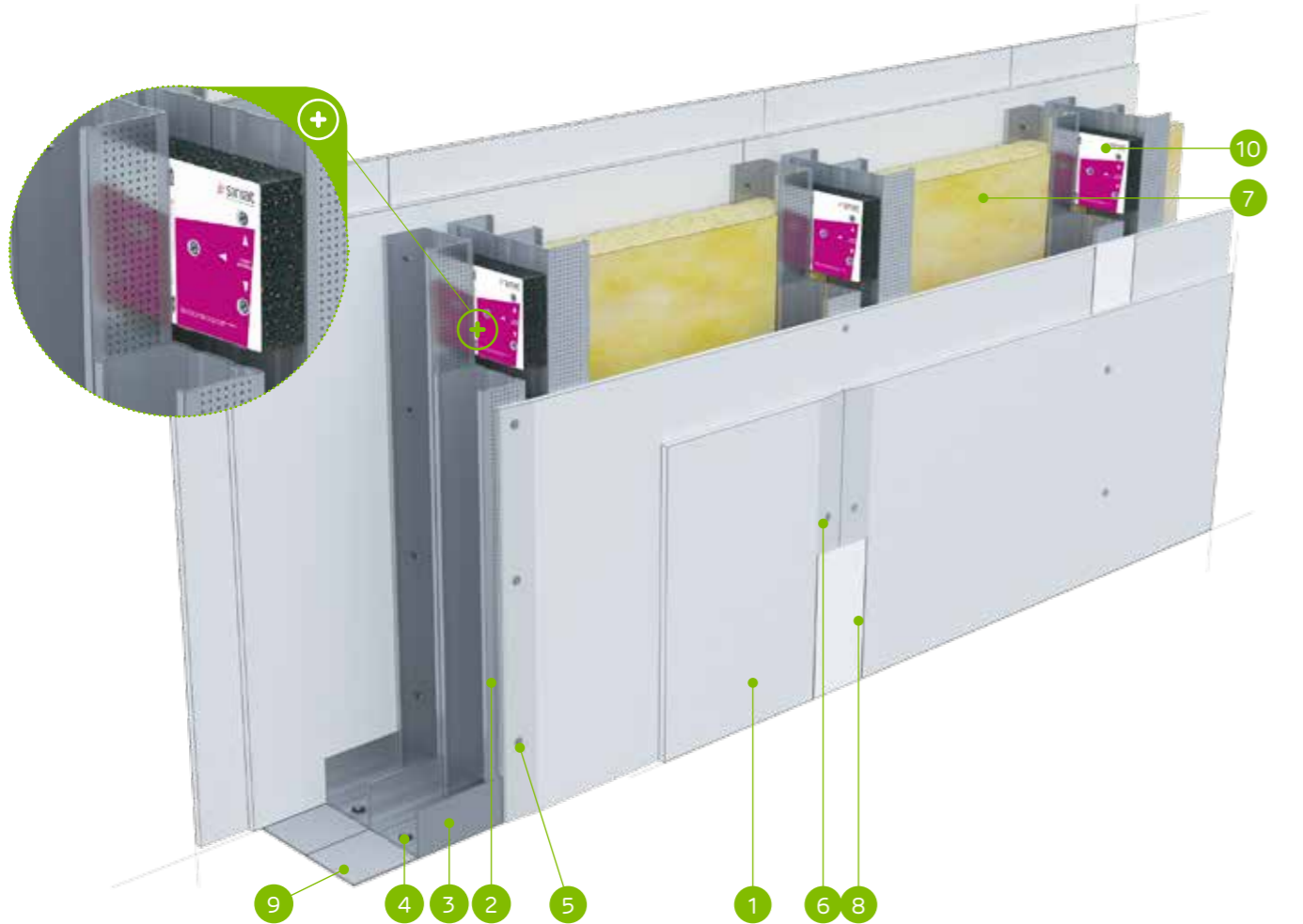


nida Ściana

Klasa odporności ogniowej:  
(R)EI60  
(R)EI90  
(R)EI120Maksymalna izolacyjność akustyczna:  
nie dotyczyMaksymalna wysokość zabudowy:  
6500 mmCiężar 1m<sup>2</sup> zabudowy:  
42,0-61,0 kgNumer dokumentu związanego:  
ETA 15/0301Deklaracja Właściwości Użytkowych:  
DoP/Wall System /0004/15.11.2016

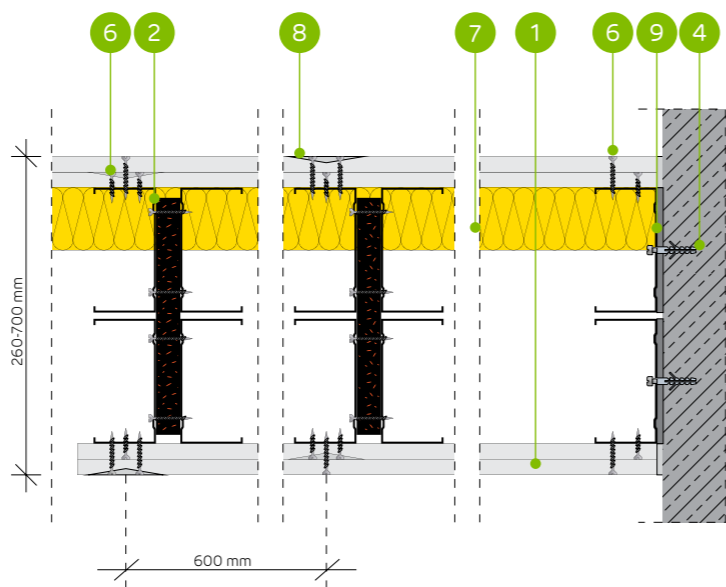
SYSTEMY:

260DD100-PWA/EXPERT + OGIEŃ+



MATERIAŁY:

1. Płyta gipsowo-kartonowa Nida
2. Profil Nida C 100 (zdwojony)
3. Profil Nida U 100
4. Kołek rozporowy Nida
5. Blachowkręty Nida 3,5 x 25 mm
6. Blachowkręty Nida 3,5 x 35 mm
7. Materiał izolacyjny wełna mineralna
8. Spoina pomiędzy płytami g-k wykonana z masy gipsowej Nida z taśmą zbrojącą Nida
9. Taśma uszczelniająca do izolacji akustycznej Nida szerokość 95 mm
10. Przewiązka wibroakustyczna Nida PWA, rozstaw ≤1000 mm



## SYSTEM ŚCIAN DZIAŁOWYCH AKUSTYCZNYCH NA DWURZĘDOWEJ ZDOJONEJ KONSTRUKCJI NOŚNEJ NIDA C100 (DYLATAcja 10 MM)

## PARAMETRY TECHNICZNE

| Typ ściany Nida Ściana <sup>2)</sup> | Konstrukcja rusztu | Posycie płytami gipsowymi | Materiał izolacyjny                    |                                  |                                |         | Maksymalna wysokość ściany - h <sup>1)</sup> | Izolacyjność akustyczna |          |   | Ciężar zabudowy [kg] | Klasa odporności ogniowej [min] | Kategoria użytkowania | System specjalny |   |
|--------------------------------------|--------------------|---------------------------|--|----------------------------------|--------------------------------|---------|--|-------------------------|----------|---|----------------------|---------------------------------|-----------------------|------------------|---|
|                                      |                    |                           | Pod względem izolacyjności akustycznej | Pod względem odporności ogniowej | W zakresie odporności ogniowej | Rw [dB] |  | Ra1 [dB]                | Ra2 [dB] |   |                      |                                 |                       |                  |   |
| 260DD100-PWA/Expert <sup>4)</sup>    | 2xC100+2xC100      | Expert                    | 2x12,5                                 | -                                | -                              | -       | 6500   | -                       | -        | - | 42,0                 | (R)EI60                         | IV                    | -                |   |
| 260DD100-PWA/Expert                  | 2xC100+2xC100      | Expert                    | 2x12,5                                 | -                                | -                              | 50      | 10,0   | 6500                    | -        | - | -                    | 42,0                            | (R)EI60               | IV               | - |
| 260DD100-PWA/Woda <sup>3)</sup>      | 2xC100+2xC100      | Woda                      | 2x12,5                                 | -                                | -                              | 50      | 10,0   | 6500                    | -        | - | -                    | 42,0                            | (R)EI60               | IV               | - |
| 260DD100-PWA/Expert + Ogień+         | 2xC100+2xC100      | Expert + Ogień Plus       | 12,5+12,5                              | -                                | -                              | -       | 6500   | -                       | -        | - | 46,0                 | (R)EI90                         | IV                    | -                |   |
| 260DD100-PWA/Ogień+ <sup>5)</sup>    | 2xC100+2xC100      | Ogień Plus                | 2x12,5                                 | -                                | -                              | -       | 6500   | -                       | -        | - | 50,0                 | (R)EI120                        | IV                    | -                |   |
| 260DD100-PWA/Ogień+ <sup>5)</sup>    | 2xC100+2xC100      | Ogień Plus                | 2x12,5                                 | -                                | -                              | 50      | 10,0   | 6500                    | -        | - | -                    | 50,0                            | (R)EI120              | IV               | - |
| 260DD100-PWA/Ogień+                  | 2xC100+2xC100      | Ogień Plus                | 2x12,5                                 | -                                | -                              | 50      | 30,0   | 6500                    | -        | - | -                    | 50,0                            | (R)EI120              | IV               | - |
| 260DD100-PWA/WodaOgień+              | 2xC100+2xC100      | Woda Ogień Plus           | 2x12,5                                 | -                                | -                              | 50      | 30,0   | 6500                    | -        | - | -                    | 50,0                            | (R)EI120              | IV               | - |
| 260DD100-PWA/Twarda                  | 2xC100+2xC100      | Twarda                    | 2x12,5                                 | -                                | -                              | 50      | 30,0   | 6500                    | -        | - | -                    | 61,0                            | (R)EI120              | IV               | ● |
| 260DD100-PWA/Hydro                   | 2xC100+2xC100      | Hydro                     | 2x12,5                                 | -                                | -                              | 50      | 50,0   | 6500                    | -        | - | -                    | 53,0                            | (R)EI120              | IV               | ● |
| 260DD100-PWA/Cicha                   | 2xC100+2xC100      | Cicha                     | 2x12,5                                 | -                                | -                              | 50      | 30,0   | 6500                    | -        | - | -                    | 61,0                            | (R)EI120              | IV               | - |

<sup>1)</sup> Maksymalna wysokość wg opinii technicznej ITB 1060/11/R12NK.<sup>2)</sup> Europejska Ocena Techniczna ETA 15/0301. W przypadku większych wymagań w zakresie maksymalnych wysokości dopuszcza się zastosowanie zagęszczenia konstrukcji nośnej do 400mm i 300mm.<sup>3)</sup> W pomieszczeniach o wilgotności względnej powietrza do 85% w sekcjach narożnych na intensywne działanie wody zaleca się stosowanie płyt gipsowych z włóknami Nida Hydro (płaszczyzny poziome i pionowe w okolicach wanny, prysznic itp.)<sup>4)</sup> Możliwość zamiany na płytę Nida Woda typ H2.<sup>5)</sup> Możliwość zamiany na płytę Nida Woda Ogień Plus typ DFH2.

Systemy ogniochronnych ścian działowych w technologii Siniat pełnią funkcję przegród ppoż przy obustronnym działaniu ognia.

ZUŻYCIE MATERIAŁÓW NA 1M<sup>2</sup> ŚCIAN DZIAŁOWYCH W SYSTEMIE NIDA ŚCIANA

| Nazwa materiału                               | J.m.           | Typ systemu Nida Ściana           |                     |                   |                              |                                   |                                   |                     |                         |                     |                    |                    |
|---|----------------|-----------------------------------|---------------------|-------------------|------------------------------|-----------------------------------|-----------------------------------|---------------------|-------------------------|---------------------|--------------------|--------------------|
|   |                | 260DD100-PWA/Expert <sup>4)</sup> | 260DD100-PWA/Expert | 260DD100-PWA/Woda | 260DD100-PWA/Expert + Ogień+ | 260DD100-PWA/Ogień+ <sup>5)</sup> | 260DD100-PWA/Ogień+ <sup>5)</sup> | 260DD100-PWA/Ogień+ | 260DD100-PWA/WodaOgień+ | 260DD100-PWA/Twarda | 260DD100-PWA/Hydro | 260DD100-PWA/Cicha |
| Zużycie materiału na 1m <sup>2</sup>          |                |                                   |                     |                   |                              |                                   |                                   |                     |                         |                     |                    |                    |
| Płyta Nida Expert 12,5 mm                     | m <sup>2</sup> | 4,0                               | 4,0                 | -                 | 2,0                          | -                                 | -                                 | -                   | -                       | -                   | -                  | -                  |
| Płyta Nida Woda 12,5 mm                       | m <sup>2</sup> | -                                 | -                   | 4,0               | -                            | -                                 | -                                 | -                   | -                       | -                   | -                  | -                  |
| Płyta Nida Ogień Plus 12,5 mm                 | m <sup>2</sup> | -                                 | -                   | -                 | 2,0                          | 4,0                               | 4,0                               | 4,0                 | -                       | -                   | -                  | -                  |
| Płyta Nida Woda Ogień Plus 12,5 mm            | m <sup>2</sup> | -                                 | -                   | -                 | -                            | -                                 | -                                 | 4,0                 | -                       | -                   | -                  | -                  |
| Płyta Nida Twarda 12,5 mm                     | m <sup>2</sup> | -                                 | -                   | -                 | -                            | -                                 | -                                 | -                   | 4,0                     | -                   | -                  | -                  |
| Płyta Nida Hydro 12,5 mm                      | m <sup>2</sup> | -                                 | -                   | -                 | -                            | -                                 | -                                 | -                   | -                       | 4,0                 | -                  | -                  |
| Płyta Nida Cicha 12,5 mm                      | m <sup>2</sup> | -                                 | -                   | -                 | -                            | -                                 | -                                 | -                   | -                       | -                   | -                  | 4,0                |
| Profil Nida C100                              | mb             | 7,2                               | 7,2                 | 7,2               | 7,2                          | 7,2                               | 7,2                               | 7,2                 | 7,2                     | 7,2                 | 7,2                | 7,2                |
| Profil Nida U100                              | mb             | 1,4                               | 1,4                 | 1,4               | 1,4                          | 1,4                               | 1,4                               | 1,4                 | 1,4                     | 1,4                 | 1,4                | 1,4                |
| Przewiązka wibroakustyczna Nida PWA100        | szt.           | 1,1                               | 1,1                 | 1,1               | 1,1                          | 1,1                               | 1,1                               | 1,1                 | 1,1                     | 1,1                 | 1,1                | 1,1                |
| Kołek rozporowy Nida                          | szt.           | 1,8                               | 1,8                 | 1,8               | 1,8                          | 1,8                               | 1,8                               | 1,8                 | 1,8                     | 1,8                 | 1,8                | 1,8                |
| Blachowkręty Nida 3,5x25 mm                   | szt.           | 8,0                               | 8,0                 | 8,0               | 8,0                          | 8,0                               | 8,0                               | 8,0                 | 8,0                     | -                   | -                  | -                  |
| Blachowkręty Nida 3,5x35 mm                   | szt.           | 24,0                              | 24,0                | 24,0              | 24,0                         | 24,0                              | 24,0                              | 24,0                | 24,0                    | -                   | -                  | -                  |
| Blachowkręty Nida 3,5x45 mm                   | szt.           | 7,0                               | 7,0                 | 7,0               | 7,0                          | 7,0                               | 7,0                               | 7,0                 | 7,0                     | 7,0                 | 7,0                | 7,0                |
| Blachowkręty Nida Twarda 4,2x38 mm            | szt.           | -                                 | -                   | -                 | -                            | -                                 | -                                 | -                   | -                       | 32,0                | -                  | 32,0               |
| Blachowkręty Nida Hydro C5 3,5x25 mm          | szt.           | -                                 | -                   | -                 | -                            | -                                 | -                                 | -                   | -                       | -                   | 8,0                | -                  |
| Blachowkręty Nida Hydro C5 3,5x41 mm          | szt.           | -                                 | -                   | -                 | -                            | -                                 | -                                 | -                   | -                       | -                   | 24,0               | -                  |
| Taśma zbrojąca Nida                           | mb             | 2,8                               | 2,8                 | 2,8               | 2,8                          | 2,8                               | 2,8                               | 2,8                 | 2,8                     | 2,8                 | 2,8                | 2,8                |
| Taśma izolacji akustycznej Nida               | mb             | 1,2                               | 1,2                 | 1,2               | 1,2                          | 1,2                               | 1,2                               | 1,2                 | 1,2                     | 1,2                 | 1,2                | 1,2                |
| Gips szpachlowy Nida Start                    | kg             | 1,2                               | 1,2                 | 1,2               | 1,2                          | 1,2                               | 1,2                               | 1,2                 | 1,2                     | -                   | -                  | 1,2                |
| Gips szpachlowy Nida Finish                   | kg             | 0,2                               | 0,2                 | 0,2               | 0,2                          | 0,2                               | 0,2                               | 0,2                 | 0,2                     | -                   | -                  | 0,2                |
| Gotowa masa szpachlowa Hydromix <sup>6)</sup> | kg             | -                                 | -                   | -                 | -                            | -                                 | -                                 | -                   | -                       | 1,4                 | 1,4                | -                  |
| Wełna mineralna <sup>7)</sup>                 | m <sup>2</sup> | -                                 | 1,0                 | 1,0               | -                            | -                                 | 1,0                               | 1,0                 | 1,0                     | 1,0                 | 1,0                | 1,0                |

<sup>6)</sup> W przypadku płyt gipsowo-włókowych z włóknami Nida Twarda alternatywnie stosować gips szpachlowy Nida Max.<sup>7)</sup> Zastosowanie wg wymagań. W przypadku zastosowania innego typu materiału izolacyjnego w zakresie grubości i/lub gęstości objętościowej niż wymieniony w specyfikacji technicznej (Nida Systemy Suchoj Zabudowy - katalog rozwiązań) wymagany kontakt z odpowiednim Doradcą Technicznym Siniat (szczegółowe mapy regionów dostępne na końcu katalogu).

Normy zużycia nie uwzględniają strat materiałowych.

Info Nida | 801 11 44 77  
Pracujemy: pn.-pt. w godz. 8:00 - 16:00

www.siniat.pl

Wyszukiwarka systemów Nida  
www.systemynida.plKalkulator systemów Nida  
www.siniat.pl/kalkulatoryPIERWSZE NA RYNKU  
SYSTEMY SUCHOJ  
ZABUDOWY  
OZNAKOWANIE CEPoznaj możliwości przewiązki wibroakustycznej Nida PWA  
- wejdź na www.siniat.pl i pobierz broszurę!